

WDECKI PARK KRAJOBRAZOWY





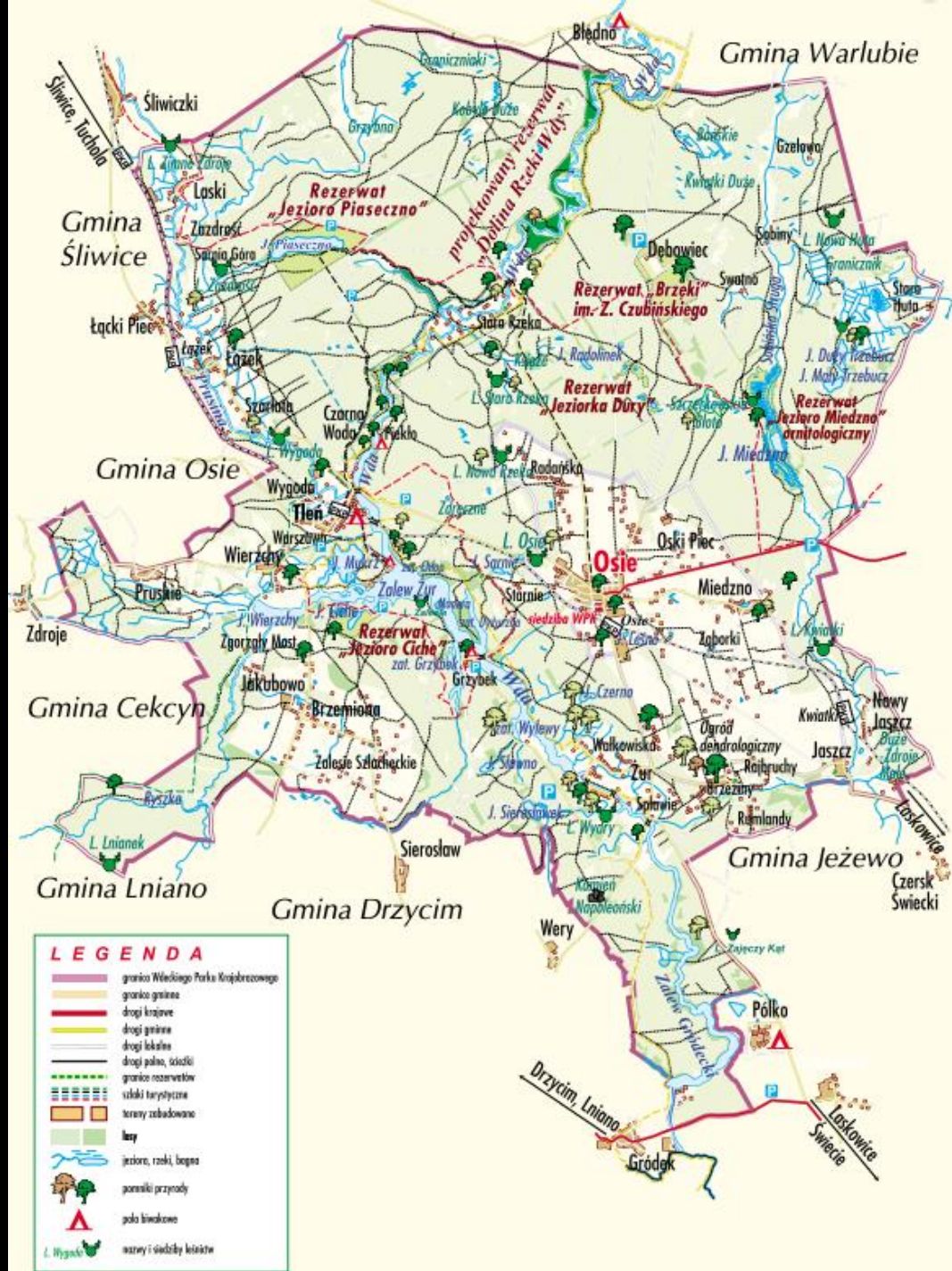
Rok utworzenia: 1993

Powierzchnia: 23 786,39 ha,
z czego 4 609,15 ha
stanowi otulina.

5 rezerwatów przyrody

3 Zespoły
Przyrodniczo-Krajobrazowe

100% obszaru parku na
terenie obszaru Natura 2000





ŁABĘDŹ KRZYKLIWY
Cygnus cygnus



fot. Daniel Siewert/WPK

ZIMORODEK
Alcedo atthis



fot. Sławomir Rajnik/WPK

SAMOTNIK
Tringa ochropus



fot. Daniel Siewert/WPK

GĄGOŁ
Bucephala clangula



fot. Daniel Siewert/WPK

KANIA RUDA (Para w czasie godów)
Milvus milvus



fot. Daniel Siewert/WPK

PERKOZ DWUCZUBY
Podiceps cristatus



fot. Daniel Siewert/WPK

TRZCINIAK ZWYCZAJNY
Acrocephalus arundinaceus



fot. Daniel Siewert/WPK

BIELIK
Haliaeetus albicilla



fot. Daniel Siewert/WPK

ŻABA JEZIORKOWA
Pelophylax lessonae syn. *Rana lessonae*



fot. Sławomir Rajnik/WPK

RZEKOTKA DRZEWNIA
Hyla arborea



fot. Marek Chmara

ŻABA WODNA
Rana esculenta



fot. Jarosław Tarczykowski/ZPFP

ROPUCHA SZARA
Bufo bufo



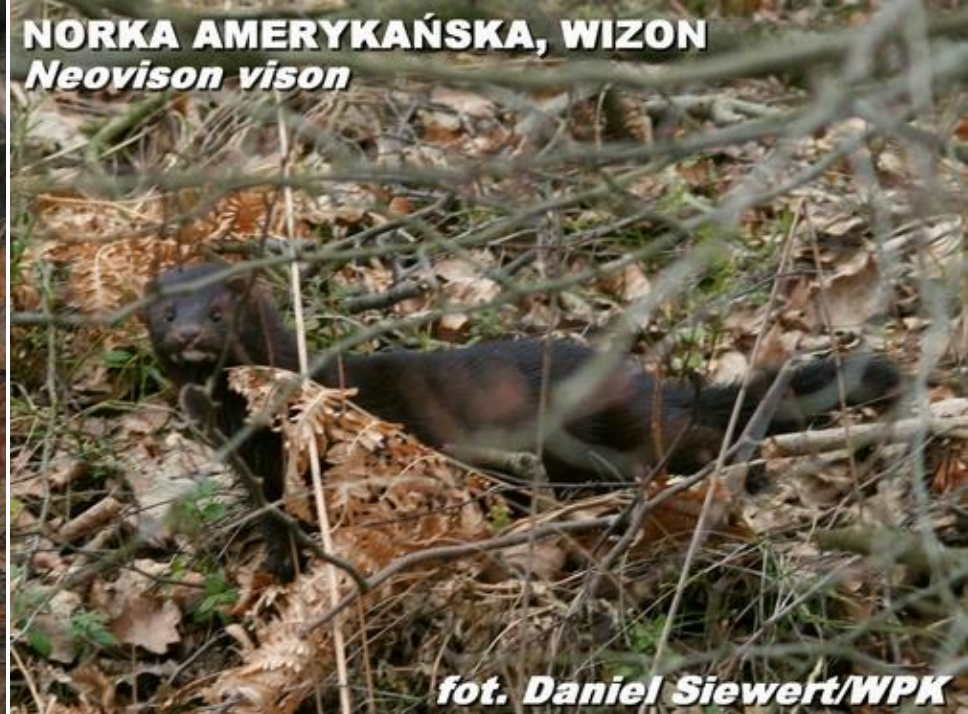
fot. Sławomir Rajnik/WPK

JEŻ ZACHODNI, JEŻ EUROPEJSKI
Erinaceus europaeus



fot. Marek Chmara

NORKA AMERYKAŃSKA, WIZON
Neovison vison



fot. Daniel Siewert/WPK

ŁOŚ
Alces alces



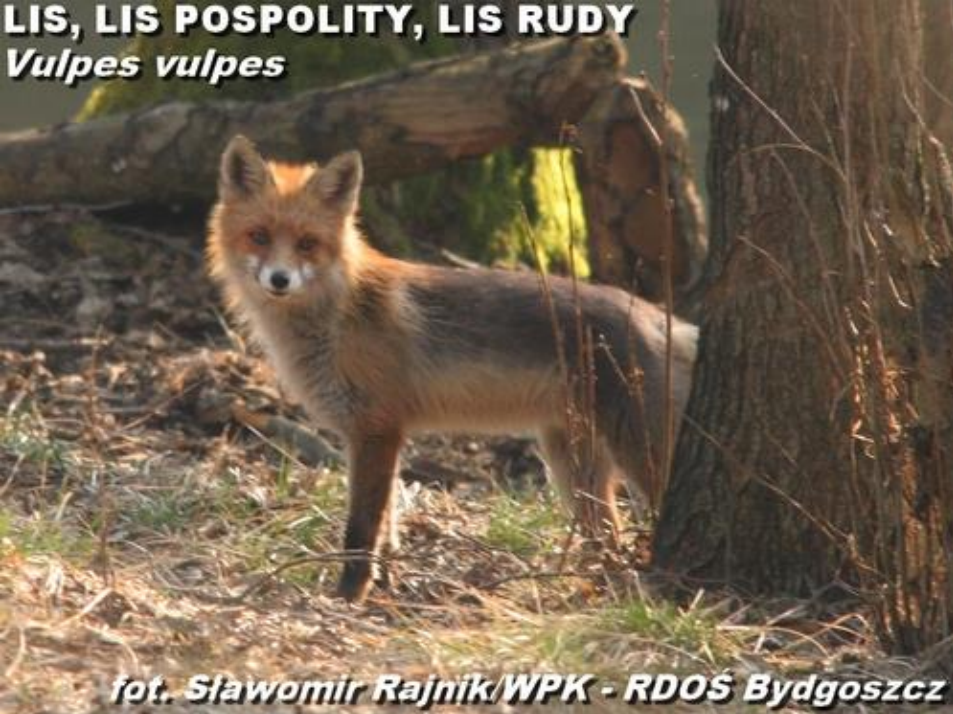
fot. Jarosław Tarczykowski/ZPFP

BOBR EUROPEJSKI
Castor fiber



fot. Sławomir Rajnik/WPK - RDOS Bydgoszcz

LIS, LIS POSPOLITY, LIS RUDY
Vulpes vulpes



fot. Sławomir Rajnik/WPK - RDOS Bydgoszcz

WIEWIÓRKA POSPOLITA, WIEWIÓRKA RUDA
Sciurus vulgaris



fot. Daniel Siewert/WPK

SARNA
Capreolus capreolus



fot. Daniel Siewert/WPK

WYDRA EUROPEJSKA
Lutra lutra



fot. Daniel Siewert/WPK

KRAŚNIK SZEŚCIOPŁAMEK
Zygaena filipendulae



fot. Sławomir Rajnik/WPK

NASTROŚZ PÓŁPAWIK, GRYZUŃ PÓŁPAWIK
Smerinthus ocellata syn. *Smerinthus ocellatus*



fot. Ryszard Kosowski

TYGRZYK PASKOWANY
Argiope bruennichi



fot. Jarosław Tarczykowski/ZPFP

PAŻ KRÓLOWEJ
Papilio machaon



fot. Sławomir Rajnik/WPK





**REZERWAT PRZYRODY
PRAWEM CHRONIONY**

Rezerwat "Brzęki im. Zygmunta Czubińskiego w Szczerkowie"

Powierzchnia: 102,21ha

Celem ochrony jest zachowanie fragmentu lasu grądowego z udziałem brekinii i domieszką buka







Rezerwat "Jezioro Miedzno"

Powierzchnia: 88,52ha

Celem ochrony jest zachowania ze względów naukowych i dydaktycznych miejsc lęgowych i żerowisk ptaków błotnych i wodnych. Rezerwat został utworzony w celu objęcia ochroną bogatych stanowisk, zarówno pod względem składu gatunkowego jak i liczebności poszczególnych populacji ptactwa wodnego i błotnego.







Rezerwat "Jezioro Ciche"

Powierzchnia: 37,96ha (w tym 1,68 strefa ścisła)

Celem ochrony jest zachowanie ze względów naukowych i dydaktycznych, krajobrazowych i turystycznych malowniczo położonych śródlęśnych jezior wraz z ich otoczeniem i unikalną w tej części Borów tucholskich roślinnością wodną i torfowiskową





Rezerwat "Dury"

Powierzchnia: 12,59ha

Celu ochrony jest zachowanie
rzadkich zespołów roślinności
wodnej i torfowiskowo-bagiennej.





Rezerwat "Jezioro Piaseczno"

Powierzchnia: 159,78ha

Celem ochrony jest cenny pod względem naukowych, przyrodniczych i krajobrazowych ekosystemu jeziora Piaseczno.





A photograph of a large tree with dense foliage, silhouetted against a bright, hazy sunset sky. The sun is positioned behind the tree's canopy, creating a strong lens flare and illuminating the scene with a warm, golden light. The overall mood is serene and natural.

BADANIA NAUKOWE

CZYNNA OCHRONA

Nietoperze *Chiroptera*

- KONTROLA MIEJSC ROZRODCZYCH
- WIESZANIE BUDEK TROCINOWO-BETONOWYCH



Porosty *Lichenes*

- KONTROLA MIEJSC WYSTĘPOWANIA
- MONITORING MIEJSC POTENCJALNEGO WYSTĘPOWANIA

AWIFAUNA

**MONITORING
GATUNKÓW
LĘGOWYCH,
ZIMUJĄCYCH
I WYSTĘPUJĄCYCH
W OKRESIE
PRZELOTÓW**



ZIMORODEK

Alcedo atthis



- INWENTARYZACJA ISTNIEJĄCYCH STANOWISK
- OBRĄCZKOWANIE DOROSŁYCH I PISKŁĄT
- PRZYGOTOWYWANIE NOWYCH STANOWISK



Image © 2008 DigitalGlobe

©2008 Google™



PLANY NA PRZYSZŁOŚĆ

- **CZYNNA OCHRONA TRACZY I GĄGOŁÓW JAKO GATUNKÓW ZAGROŻONYCH UJĘTYCH W DYREKTYWIE PTASIEJ NATURA 2000**
- **MONITORING WYSTĘPOWANIA ŻÓŁWIA BŁOTNEGO CELEM OKREŚLENIA LICZEBNOŚCI POPULACJI I PODJĘCIA DZIAŁAŃ W CELU REINTRODUKCJI**
- **MONITORING NOWYCH STANOWISK LĘGOWYCH ZIMORODKÓW**



DZIĘKUJĘ ZA UWAGĘ...