

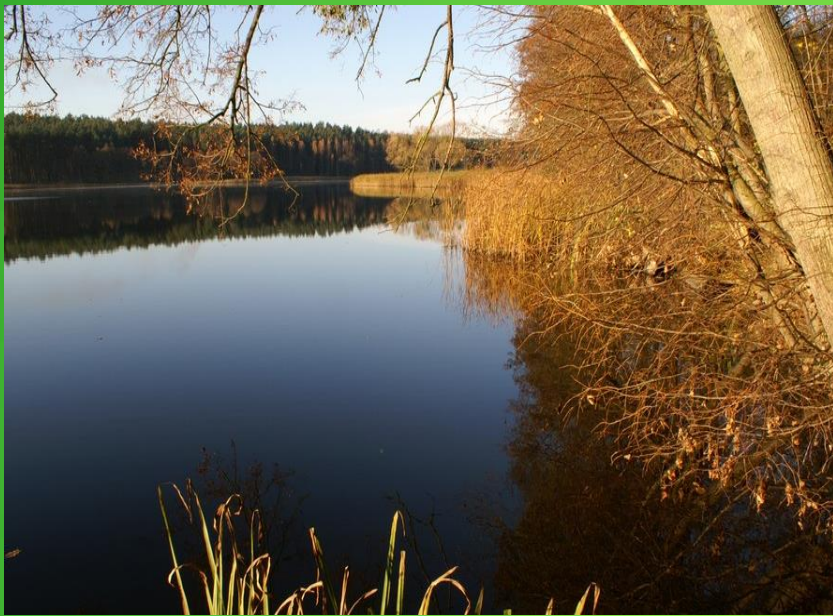


# BRODNICKI PARK KRAJOBRAZOWY

dr inż. Marian Tomoń

ŚRODOWISKO  
PRZYRODNICZE

BRODNICKIEGO PARKU  
KRAJOBRAZOWEGO



**Brodnicki Park Krajobrazowy, został utworzony w 1985 roku, jako pierwszy w dawnym województwie toruńskim, 25 park w Polsce.**

**Park swoją atrakcyjność zawdzięcza bogatej florze i faunie, licznym lasom i jeziorom połączonym malowniczymi rzekami.**



# Brodnicki Park Krajobrazowy



**Park chroni najpiękniejsze i najcenniejsze tereny Pojezierza Brodnickiego. Położony jest na terenie dwóch województw: kujawsko – pomorskiego i warmińsko – mazurskiego.**



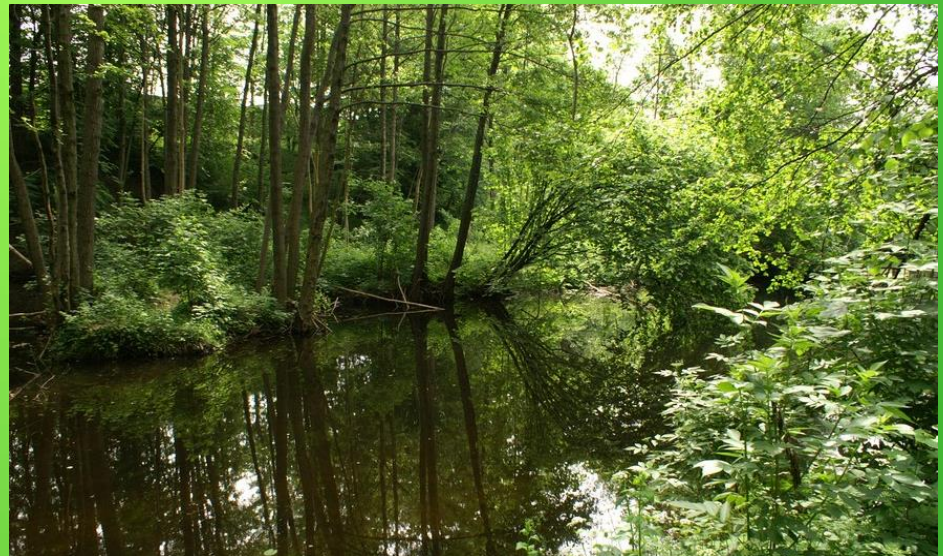
**Park swoim zasięgiem obejmuje również  
Bagienną Dolinę Drwęcy będącą ostoją  
ptactwa wodno - błotnego (teren ten  
należy do Obszarów Chronionych  
NATURA 2000).**



# Brodnicki Park Krajobrazowy

**40%** terenu pokrywają lasy, głównie bory mieszane i sosnowe.

**8,5%** obszaru parku to jeziora, których jest ponad 40 oraz rzeki: Skarlanka i Struga Brodnicka, łączące większość dużych jezior, a także Drwęca, do której one wpływają.







**Większość jezior to jeziora rynnowe. Charakteryzują się one wysoką czystością wód, a do największych należą: Wielkie Partęczyny, Bachotek i Sosno.**

**Przez teren Parku przepływają również rzeki, a wśród nich: Drwęca i jej dopływy – Skarlanka oraz Cichówka.**

# BRODNICKI PARK KRAJOBRAZOWY

Na terenie Parku znajduje się ponad 40 jezior.

Siedem jezior ma powierzchnię ponad 100 hektarów:

Wielkie Partęczyny – 324 ha,

Bachotek – 211 ha,

Sosno – 188 ha,

Łąkorz – 162 ha,

Głowińskie – 131 ha,

Zbiczno – 129 ha

Ciche – 111 ha.



Niektóre jeziora osiągają znaczne głębokości: Zbiczno – 41,6 m, Łąkorz – 30,9 m, Wielkie Partęczyny – 28,5 m, Bachotek – 24,3 m.

Flora Brodnickiego Parku Krajobrazowego  
charakteryzuje się dużą różnorodnością.  
Występuje tu ok. 950 gatunków roślin  
naczyniowych.  
Wiele z nich to gatunki chronione.

**rosiczka wąskolistna**



**pełnik europejski**



**grzybień biały**



# Brodnicki Park Krajobrazowy

**lilia złotogłów**



**obuwik pospolity**



**widłak jałowcowaty**



**goździk piaskowy**



(c) Przemysław Baraniecki pb-Dianthus\_arenarius-3.19

**grązel żółty**



# Brodnicki Park Krajobrazowy

Bardzo bogata jest również fauna tego obszaru.

Najliczniej reprezentowane są bezkręgowce, w tym: chrząszcze, biegacze, trzmiele, pszczoły.

**pachnica dębowa**



**koziróg dębosz**



**biegacz złocistozielony**



# Brodnicki Park Krajobrazowy

Bytuje tu 135 gatunków ptaków lęgowych i 35 gatunków pojawiających się na przelotach.

**czapla siwa**



**dudek**



**czajka**



**zimorodek**



# Brodnicki Park Krajobrazowy

Do najrzadziej spotykanych gatunków umieszczonych w Polskiej Czerwonej Księdze Zwierząt należą: bocian czarny, bielik, orlik krzykliwy, bąk.



# Brodnicki Park Krajobrazowy

Występuje tu również 47 gatunków ssaków objętych ochroną, w tym 8 gatunków nietoperzy, co świadczy o czystym środowisku naturalnym.

Z dużych ssaków możemy spotkać: łosia, jelenia, daniela, sarnę, dzika.





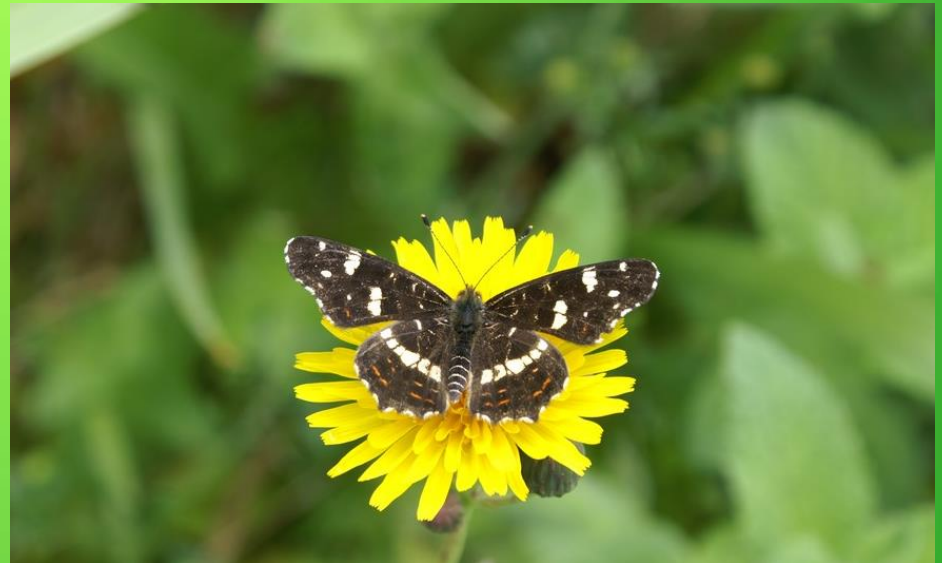
# Brodnicki Park Krajobrazowy

Na obszarze Brodnickiego Parku Krajobrazowego można również spotkać wilka i rysia.



**Brodnicki Park Krajobrazowy to kraina jezior, lasów i terenów podmokłych, a także rzek, które razem tworzą warunki do występowania wielu, często bardzo rzadkich i cennych gatunków roślin i zwierząt oraz unikatowych ekosystemów.**

**Utworzono tu 9 rezerwatów przyrody, które chronią najcenniejsze zasoby przyrody Parku.**



## 2 rezerваты florystyczne:

- Bachotek
- Wyspa na jeziorze Wielkie Partęczyny

## 3 rezerваты torfowiskowe:

- Okonek
- Stręszek
- Żurawie Bagno

## 3 rezerваты leśne:

- Mieliwo
- Retno
- Jar grądowy Cielęta

Rezerwat  
ichtiofaunistyczny Rzeka  
Drwęca





**Na terenie Pojezierza Brodnickiego oprócz rezerwatów na szczególną uwagę zasługują pomniki przyrody. Zalicza się do nich sędziwe i okazałe drzewa, krzewy, skały i głazy narzutowe. W naszym regionie znajduje się około 80 pomników przyrody. Najczęściej znajdują się one w gminach: Zbiczno, Brodnica i Górzno.**



Najczęstszymi pomnikami przyrody są drzewa, wśród nich głównie drzewa liściaste. Do najatrakcyjniejszych pomników przyrody na terenie Pojezierza Brodnickiego należą:

- dąb „Karwat” w Wichulcu,
- dęby „Adam i Ewa” w Grzmięcy
- sosna pospolita czteropienna znajdująca się w Kruszynkach



Pośród brodnickich lasów, kilkanaście kilometrów od Brodnicy, znajduje się Zakład Wylęgu i rozrodu jesiotra ostronosego. Fachowo proces ten nazywa się restytucją jesiotra.







Jesiotr ostronosy sprowadzany z Kanady ma wypełnić lukę po wyginięciu jesiota zachodniego, który bytował w Wiśle i jej dopływach ( m.in. w Drwęcy)

