

Gostynińsko-Włocławski Park Krajobrazowy



Rycyki (*Limosa limosa*) w locie



Kowal – siedziba Gostynińsko-Włocławskiego Parku Krajobrazowego





GWPK - Ośrodek Rehabilitacji Ptaków na Dębniakach





Gostynińsko – Włocławski Park Krajobrazowy

Data powstania – 1979 r.

Powierzchnia – 38 950 ha plus 14 195 strefy ochronnej

Lasy – 63% powierzchni (przewaga borów sosnowych)

Wody – 3,5% (ok.40 jezior - największe – J. Rakutowskie pow. 350 ha, najgłębsze j. Białe – 31m)

Najwyższe wzniesienie – 114,5 m n.p.m (wydma zw. Patrolową Górą)

Rezerваты – 14 (1 geomorfologiczny, 1 faunistyczny, 12 florystycznych)

Pomniki przyrody – 117 (222 drzewa, w tym 4 aleje)

Obszar Natura 2000 – Błota Rakutowskie - PLB 040001

 Żwirownia Skoki – PLB 040005

 Uroczyska Łąckie – PLH 220053

 Błota Kłócieńskie PLH 04003

 Dolina Skrwy Lewej PLH 140051



GWPK z lotu ptaka



Foto: P.T.



Wydma w okolicach Gorenia – charakterystyczny element krajobrazu GWPK



Foto. L.U.

Pole wydumowe na terenie Gostynińsko-Włocławskiego Parku Krajobrazowego





RÓŻNORODNOŚĆ SIEDLISK GOSTYNIŃSKO – WŁOCŁAWSKIEGO PARKU KRAJOBRAZOWEGO





Typy lasów występujących na terenie GWPK



Foto L.U.

Bór sosnowy - świeży



Foto L.U.

Las olsowy w okolicach Widonia



Foto L.U.

Las łągowy



Foto L.U.

Brzezinka nad J. Skrzyńki



FLORA GWPK



- **Rośliny naczyniowe** – 844 gat. (ok.1000 gat.)
w tym:
 - Paprotniki -21 gat.
 - Drzewa i krzewy nagonasienne – 8 gat.
 - Rośliny okrytonasienne – 815 gat.
- **Mchy i wątrobowce** – 90 gat.
- **Porosty** – 21 gat. naziemnych
- **Glony** (ramienice) – 8 taksonów

- Rośliny rzadkie i chronione – ok.180 gat.
- Rośliny pod całkowitą ochroną – 58 gat.
- Rośliny pod ochroną częściową – 14 gat.

Przykładowe rośliny podlegające ochronie na terenie GWPK



Storczyk szerokolistny



Storczyk kukawka



Sasanka otwarta



Sasanka łąkowa



Lilia złotogłów



Kosaciec syberyjski

FAUNA GWPK



Foto L.U.

- **Ptaki** :190 gat. (w tym 135 gat. lęgowych i 115 chronionych)
- **Ssaki**: 47 gat. (20 gat. chronionych)
- **Płazy**: 13 (w tym 8 gat. chronionych)
- **Gady**: 5 gat. (5 chronionych)
- **Ryby**: 21 gat.(w tym 2 chronione)

Źródło: prof. UMK A. Przystalski

Przykładowe gatunki fauny występujące na terenieGWPK - ssaki



Łoś (*Alces alces*)



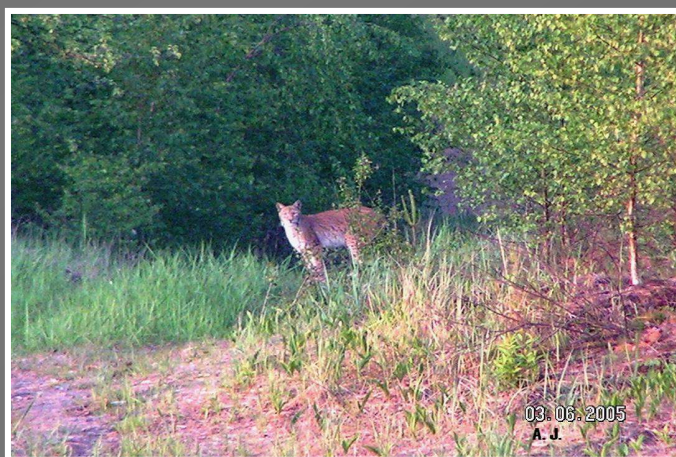
Sarna (*Capreolus*) - kozioł



Wilk (*Canis lupus*)



Dziki (*Sus scrofa*)



Ryś (*Lynx lynx*)



Bóbr (*Castor fiber*)

Przykładowe gatunki ptaków występujących na terenie GWPK



Foto L.U.

Bielik często zwany orłem



Czapla biała



Remiz



Żuraw



Gęś zbożowa



Kszyk

Gady występujące na terenie GWPK



Gniewosz plamisty (*Coronella austriaca*)



Foto P.T.

Żmija zygzakowata (*Vipera berus*)



Zaskroniec zwyczajny (*Natrix natrix*)



Jaszczurka zwinka (*Lacerta agilis*)

Rzekotka drzewna (*Hyla arborea*)



Żaba trawna (*Rana temporaria*)



Grzyby leśne



Chrobotek reniferowy (*Cladonia rangiferina*)



Foto: L.U.

Rezerваты Przyrody

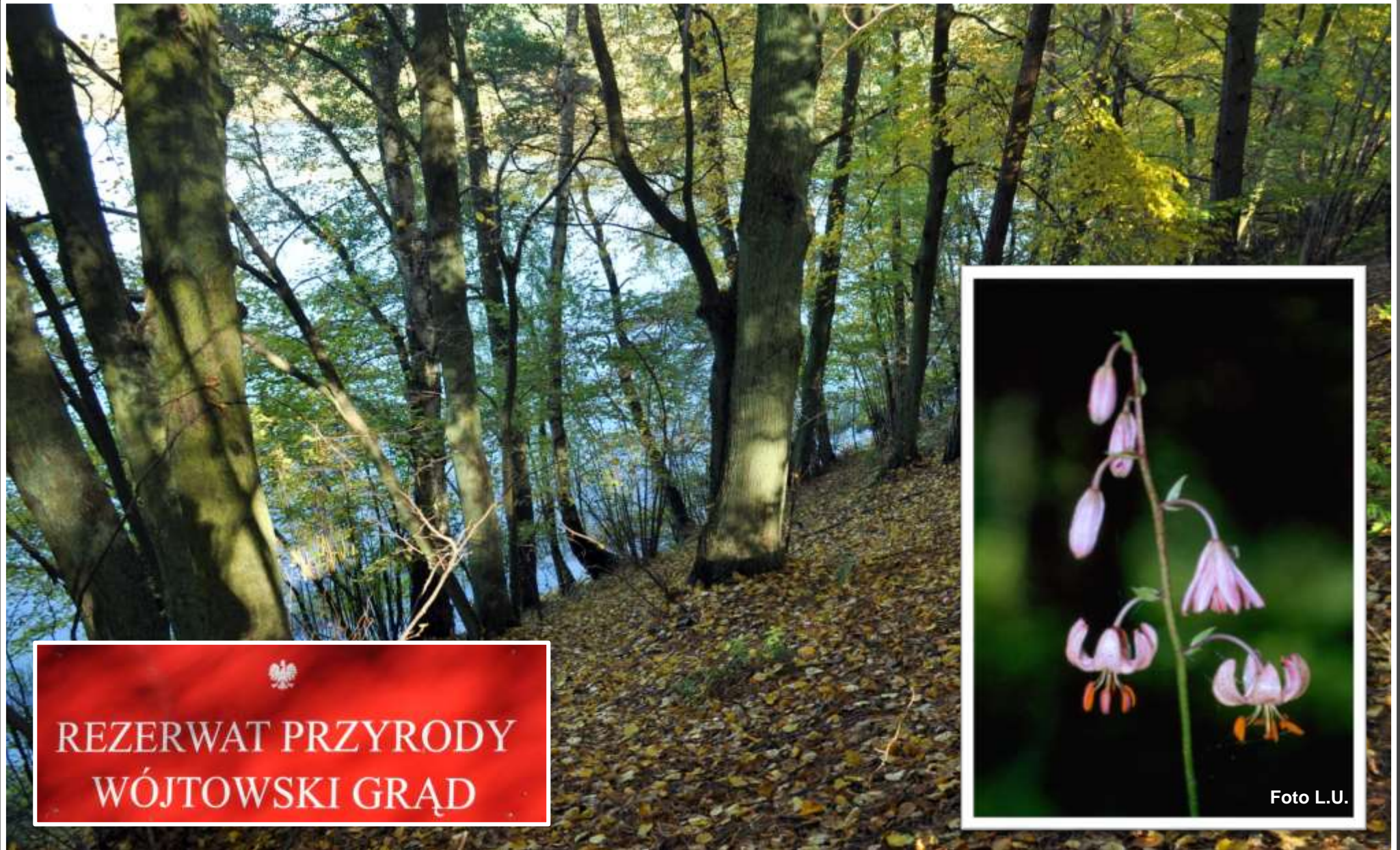
14

1. Olszyny Rakutowskie
2. Jezioro Rakutowskie
3. Wójtowski Grąd
4. Jazy
5. Łąck
6. Korzeń
7. Jastrząbek



8. Dąbrowa Łącka
9. Kresy
10. Komory
11. Lucień
12. Lubaty
13. Gościąż
14. Jezioro Drzesno

Rezerwat Wójtowski Grąd



REZERWAT PRZYRODY
WÓJTOWSKI GRĄD



Foto L.U.

Rezerwat Jezioro Rakutowskie



Foto. P.T.



Awifauna
Błot Rakutowskich PLB 040001



Biegus krzywodzioby
(Calidris ferruginea)



Sieweczka obroźna
(Charadrius hiaticula)

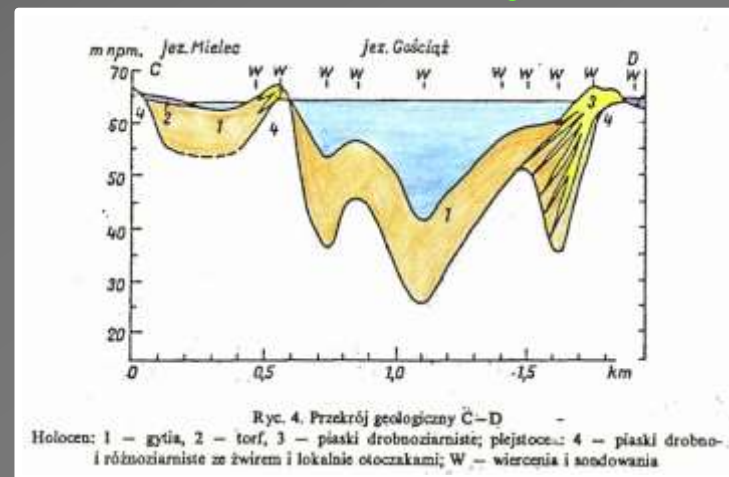
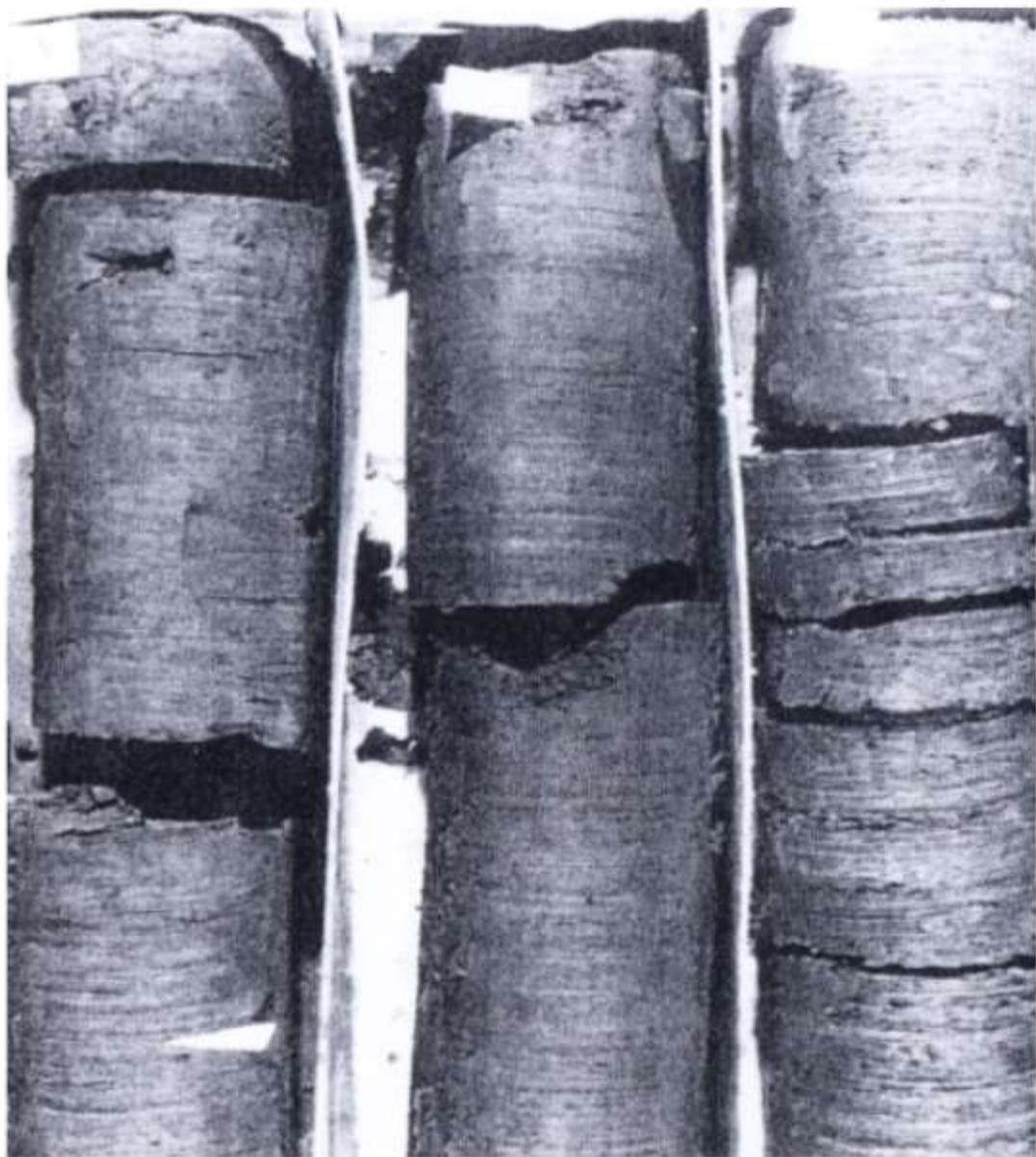
Jeziro Gościąż – rezerwat geomorfologiczny



Rezerwat geomorfologiczny Gościąż

© Piotr Twardowski

Rezerwat geomorfologiczny Gościąg



Pomniki Przyrody

117

(222 drzewa, w tym 4 aleje)



Dąb szypułkowy – Krzywy Las



Foto L.U.

Pomnikowe sosny na terenie GWPK



Foto L.U.



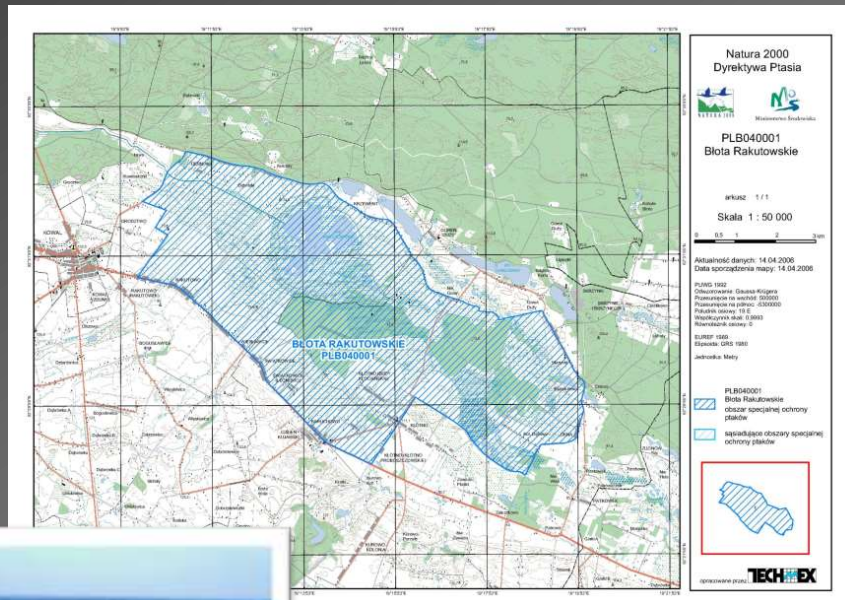
Foto L.U.

Pomnikowy jałowiec w okolicach Kosinowa i ... Gorenia



Foto L.U.

Obszary Natura 2000 – dyrektywa ptasia



Obszar Natura 2000 Blota Rakutowskie - PLB 040001



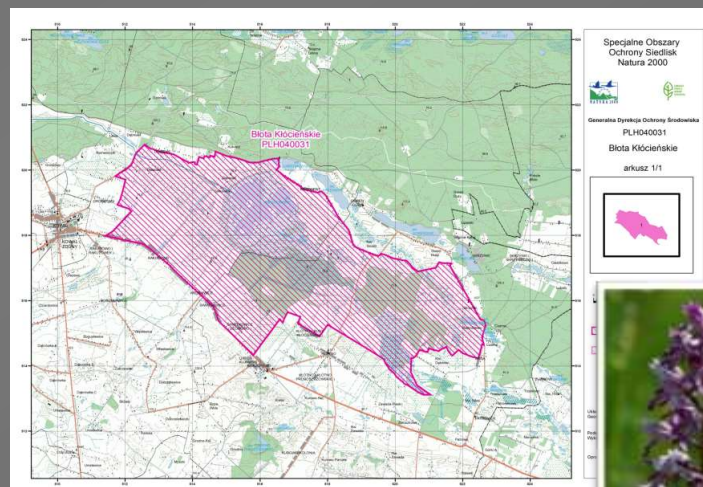
Obszar Natura 2000 – „Żwirownia Skoki” PLB 040005

Obszary Natura 2000 – dyrektywa siedliskowa



Obszar Natura 2000 Błota Kłócieńskie
PLH 040031

Obszar Natura 2000 Błota Kłócieńskie
PLH 040031



Obszar Natura 2000 Błota Kłócieńskie PLH 040031



Foto: L.U.

Dziękuję za uwagę

Walory kulturowe GWPK



**Przeszłości wieczność dotąd trwa
Dokąd pamięcią się jej płaci.
Chwiejna waluta.
Nie ma dnia by ktoś przeszłości swej nie tracił.**

Goreń Nowy – przemijający obraz kulturowy wsi polskiej



Foto: L.U.

Dąb Polski – chata konstrukcji zrębowej



Foto L.U.

Zespół pałacowo-parkowy w Nowym Duninowie



Foto: L.U.

Łąck
pałac neorenesansowy w typie „willi włoskich” (II poł. XIX w.)



Foto: L.U.

**„Dąbrowa Łącka”
kaplica p.w. Św. Piotra i Pawła**



Foto L.U.



Kapliczki i krzyże GWPK



Kościół w Lucieniu



Ładne – cmentarz ewangelicki



Foto L.U.

Teodorów -mogiła powstańców styczniowych 1863 r.



Foto: L.U.

Okolice Widonia - miejsce pamięci narodowej



Foto L.U.

Rekreacja i turystyka na terenie GWPK



EDUKACJA ŚRODOWISKOWA

- Warsztaty terenowe
- Seminaria
- Konkursy
- Prelekcje i pogadanki
- Obozy przyrodnicze
- Praktyki studenckie
- Zajęcia w zielonych szkołach
- Zwiady terenowe
- Zajęcia plastyczne i zręcznościowe
- Wydawnictwa i publikacje
- Promocja Parku
- Wystawy
- Happeningi ekologiczne



- Zielona Szkoła w Gorenim Dużym



Zajęcia w Zielonej Szkole



Zajęcia edukacyjne na ścieżce Niecka Kłócieńska



Zajęcia edukacyjne w terenie



EDUKACJA PRZYRODNICZA W TERENIE



Rezerwat Olszyny Rakutowskie

Typ - rezerwat florystyczny.

Rok utworzenia – 1978

Cel ochrony - Przedmiot ochrony stanowi największy na Kujawach kompleks olsów i łągów jesionowo-olszowych zachowanych w stanie naturalnym.

Naturalnie wykształcone higrofilne zbiorowiska leśne tworzą: ols porzeczkowy, oraz łągi: jesionowo-olszowy i wiązowo jesionowy z udziałem jesionu i jaworu.

W runie występuje łanowo szczyr trwały, trawa – wiechlina odległokłosa i wawrzynek wilczętyko.

Rezerwat Jezioro Rakutowskie

Typ - rezerwat faunistyczny, ornitologiczny.

Roku utworzenia - 1982

Cel ochrony : jezioro wraz z towarzyszącymi mu zbiorowiskami roślinnymi i miejscami lęgowymi rzadkich gatunków ptaków oraz miejscami gromadzenia się ptaków przelotnych.

Jest to jeden z najciekawszych obiektów przyrodniczych w tej części doliny Wisły i województwa kujawsko-pomorskiego. Rezerwat częściowy

„Jezioro Rakutowskie” o powierzchni 414,07 ha zajmuje centralną część niecki (terasy erozyjnej) zwanej „Niecką Kłócieńską”.

Rezerwat Gościąg

Typ - rezerwat geomorfologiczny.

Rok utworzenia – 1998

Cel ochrony - zachowanie grupy naturalnych zbiorników, z których jeden — jezioro Gościąg jest fenomenem przyrodniczym na skalę kraju i świata ze względu na charakter osadów dennych.

Głównymi elementami rezerwatu „Gościąg” są 4 jeziora polodowcowe.

Wraz z łączącą je rzeką Rudą tworzą swoisty zespół hydrologiczny, silnie związany z wodami podziemnymi.

Prawie całkowite zalesienie zlewni jezior umożliwia im funkcjonowanie w warunkach zbliżonych do naturalnych, co obecnie należy do rzadkości.

Rezerwat Olszyny Rakutowskie



Foto L.U.



Foto. P.T.



Foto. P.T.

Ropucha zielona

Marzanka wonna



Goździk piaskowy



Foto P.T.

Rezerwat Olszyny Rakutowskie



Fot. P.T.

Wawrzynek wilczelyko



Fot. P.T.

Ziarnopłon wiosenny



Foto P.T.

Szczyr trwały



Widłak spłaszczony



Widłak goździsty

Foto P.T.



Foto P. T.

Kłóc wiechowata



Foto P.T.

Goryczka wąskolistna



Foto P.T.

Storczyk szerokolistny



Foto P.T.

Kosaciec syberyjski

Gostynińsko – Włocławski Park Krajobrazowy



Bór sosnowy - świeży



Foto L.U.

Las olsowy w okolicach Widonia



Las łęgowy



Foto. L.U.

Brzezinka w okolicach Skrzynek



Foto L.U.



**GOSTYŃNINSKO - WŁOCŁAWSKI
PARK KRAJOBRAZOWY**

LEGENDA

Wód powierzchniowych	WZrost			
Wód podziemnych	Wzrost			
Wód powierzchniowych	Wzrost			
Wód podziemnych	Wzrost			



AZYMUT
Włocławski Park Krajobrazowy

Województwo kujawsko-pomorskie

POLEĆĆ

Ślady bobrów w okolicach Nowego Duninowa



Wrzosowisko w okolicach Grannej Góry



Foto: L.U.

Żurawie – okolice Jeziora Rakutowskiego



FORMY OCHRONY PRZYRODY w Polsce

(Podstawa prawna - ustawa z dnia 16 kwietnia 2004 r. o ochronie przyrody)

- Parki narodowe
- Rezerваты przyrody
- **Parki krajobrazowe**
- Obszary chronionego krajobrazu
- Obszar Natura 2000
- Pomniki przyrody
- Stanowiska dokumentacyjne
- Użytki ekologiczne
- Zespoły przyrodniczo – krajobrazowe
- Ochrona gatunkowa roślin i zwierząt

Park krajobrazowy obszar chroniony ze względu na walory

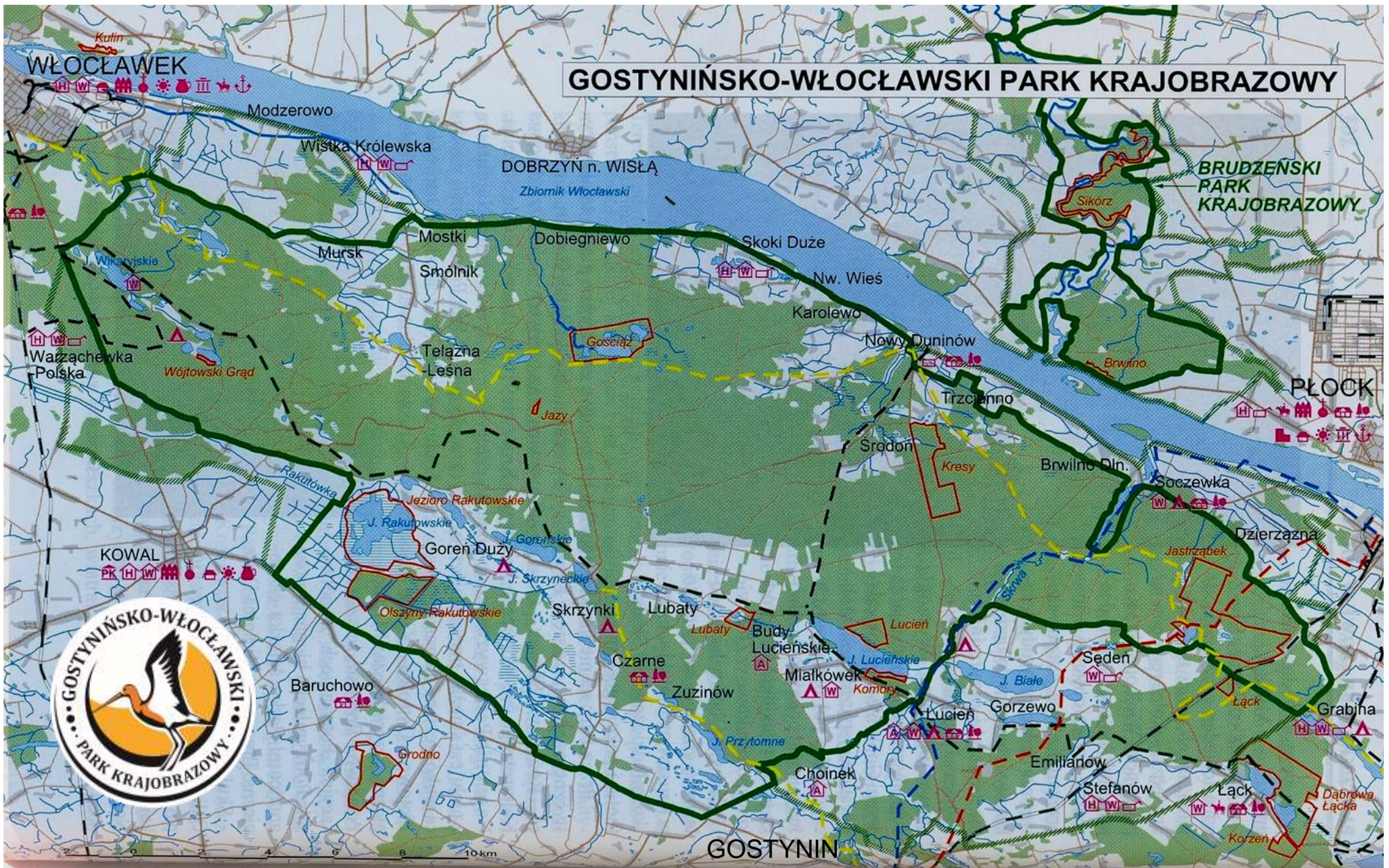
- **przyrodnicze** (flora, fauna, krajobraz)
- **kulturowe** (obiekty ludowe, sakralne, wytwory rękodziela ludowego)
- **historyczne** (miejsca pamięci narodowej, zabytki architektury, pomniki)

Celem jego utworzenia jest

zachowanie, popularyzacja, upowszechnianie

tych wartości w warunkach zrównoważonego rozwoju

GOSTYNIŃSKO-WŁOCLAWSKI PARK KRAJOBRAZOWY



GOSTYNIŃ



Foto P.T.

Storczyk szerokolistny



Foto L.U..

Storczyk kukawka

Sasanka otwarta



Sasanka łąkowa

Łosie (*Alces alces*) w okolicach Nowego Duninowa



Sarna (*Capreolus capreolus*) – kozioł, czyli samiec



Foto: L.U.

Dziki (*Sus scrofa*)



Foto L.U.

Bóbr europejski (*Castor fiber*)

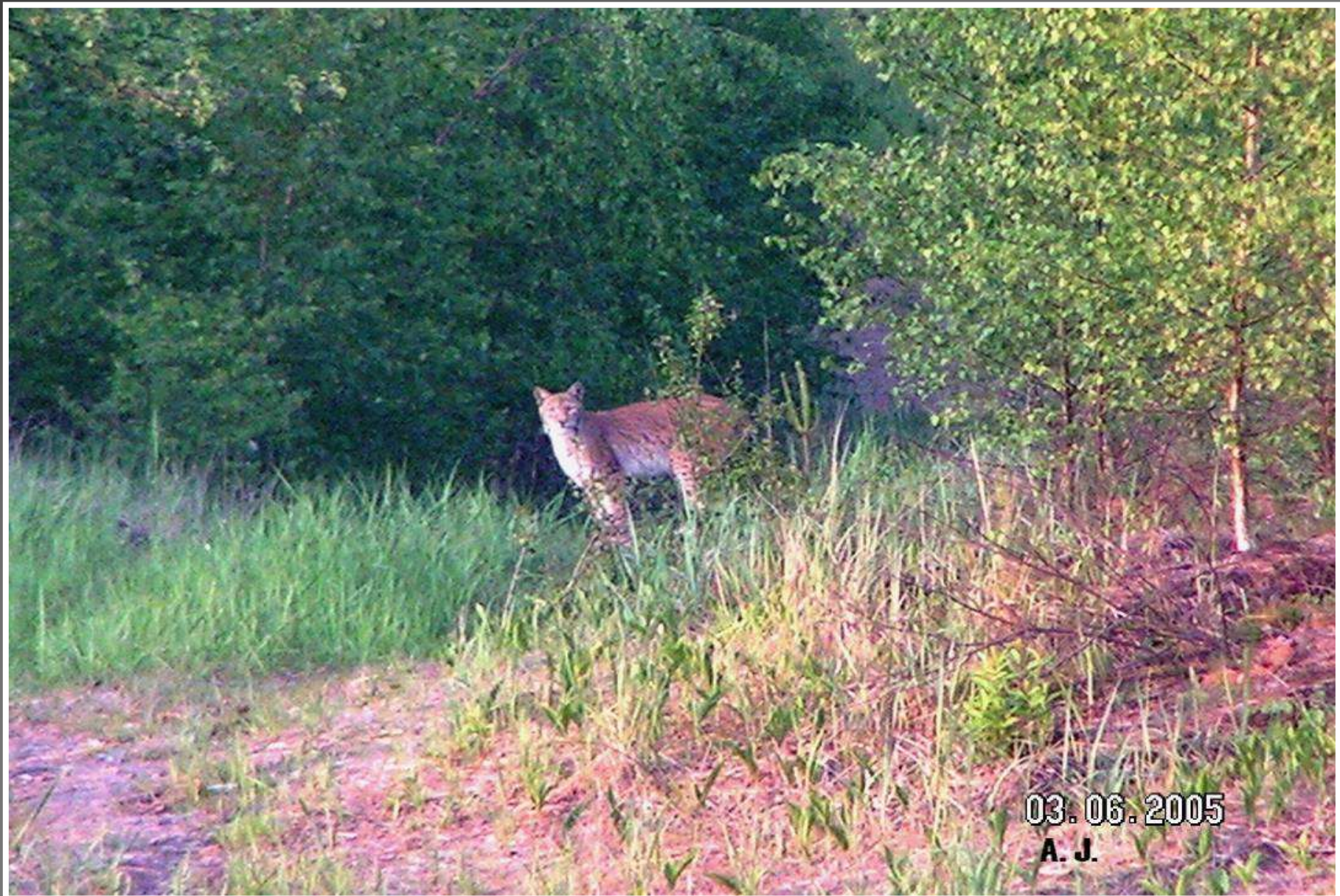


Foto: L.U



Foto: P.T.

Ryś (*Lynx lynx*) w okolicach Murska



Wilk (*Canis lupus*)





**Bielik często zwany
orłem**
(Heliaetus albicilla)



Foto L.U.

Stado gęsi zbożowych w okolicach Kłotna



Foto P.T.

Nowy Duninów - Lipa drobnolistna (*Tilia cordata*)

– pomnik przyrody, wiek: ok. 300 lat



Dąb szypułkowy – Krzywy Las



Foto L.U.

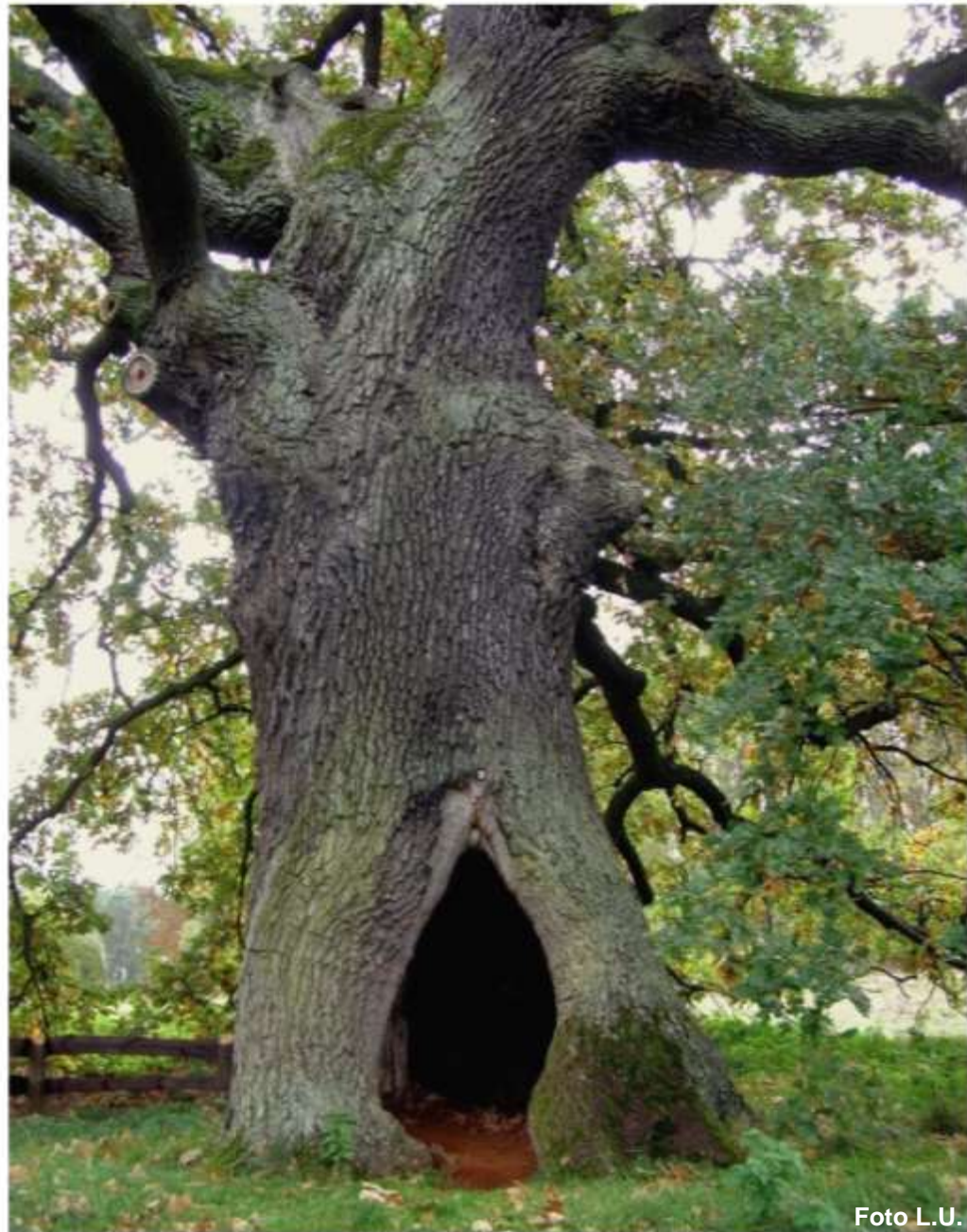


Foto L.U.

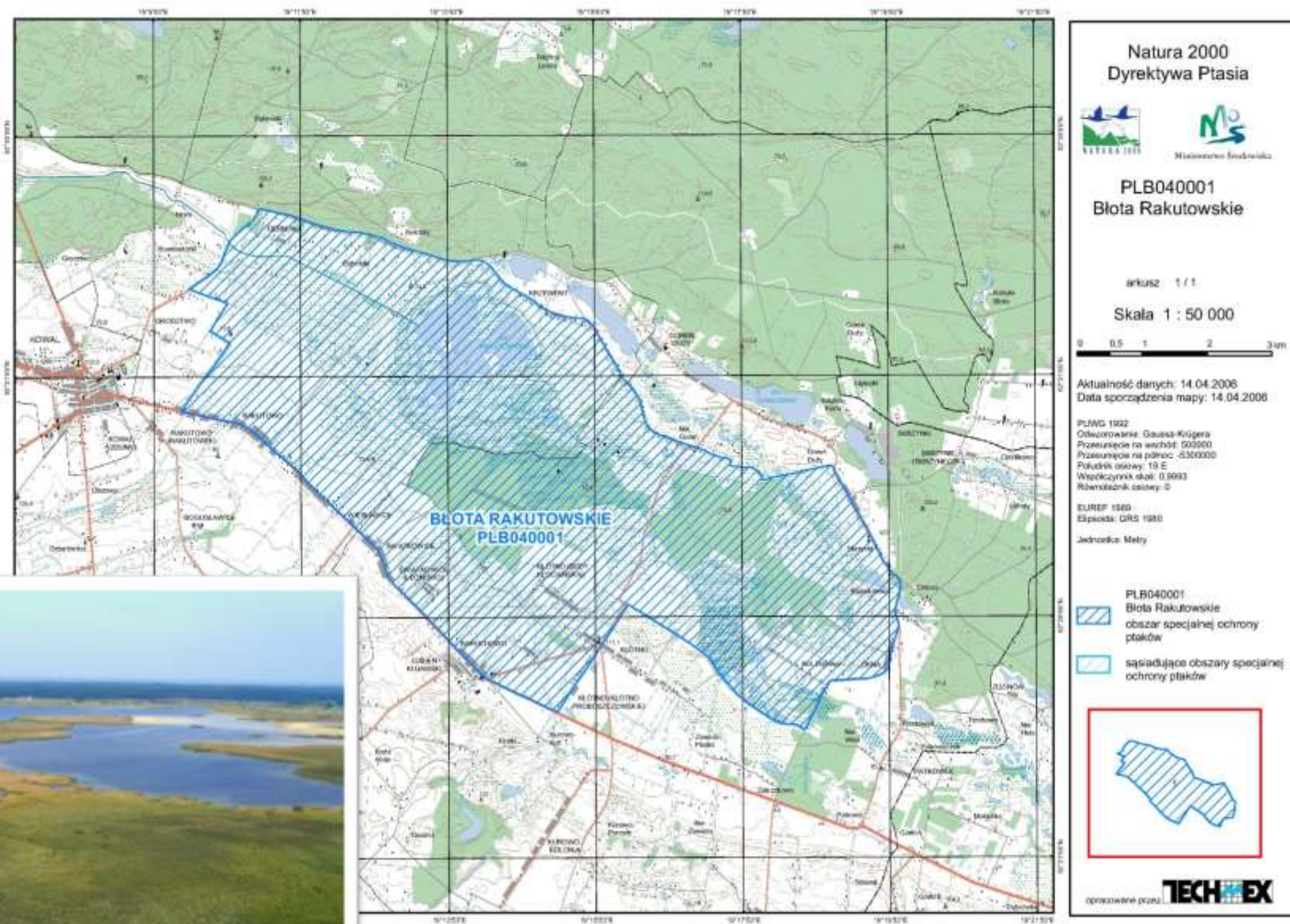
Dąb szypułkowy (*Quercus robur*)

– pomnik przyrody
na Krzywym Lesie

wiek: ok. 400 lat



Obszar Natura 2000 Błota Rakutowskie - PLB 040001



Obszar Natura 2000 – „Żwirownia Skoki” PLB 040005



Natura 2000
Dyrektorywa Ptasia



PLB040005
Żwirownia Skoki

arkusz 1 / 1



Skala 1 : 50 000



Aktualność danych: 17.01.2007
Data sporządzenia mapy: 17.01.2007

PLB04 1992
Obszarowienie: Głuska-frigera
Przebieganie na wschód: 500000
Przebieganie na północ: -500000
Płynność: ok. 15 E
Współczynnik skali: 0.9990
Różnica wysokości: 0
EUR97 1995
Sposób: GRS 1980
Jednostka: Metry

PLB040005
Żwirownia Skoki

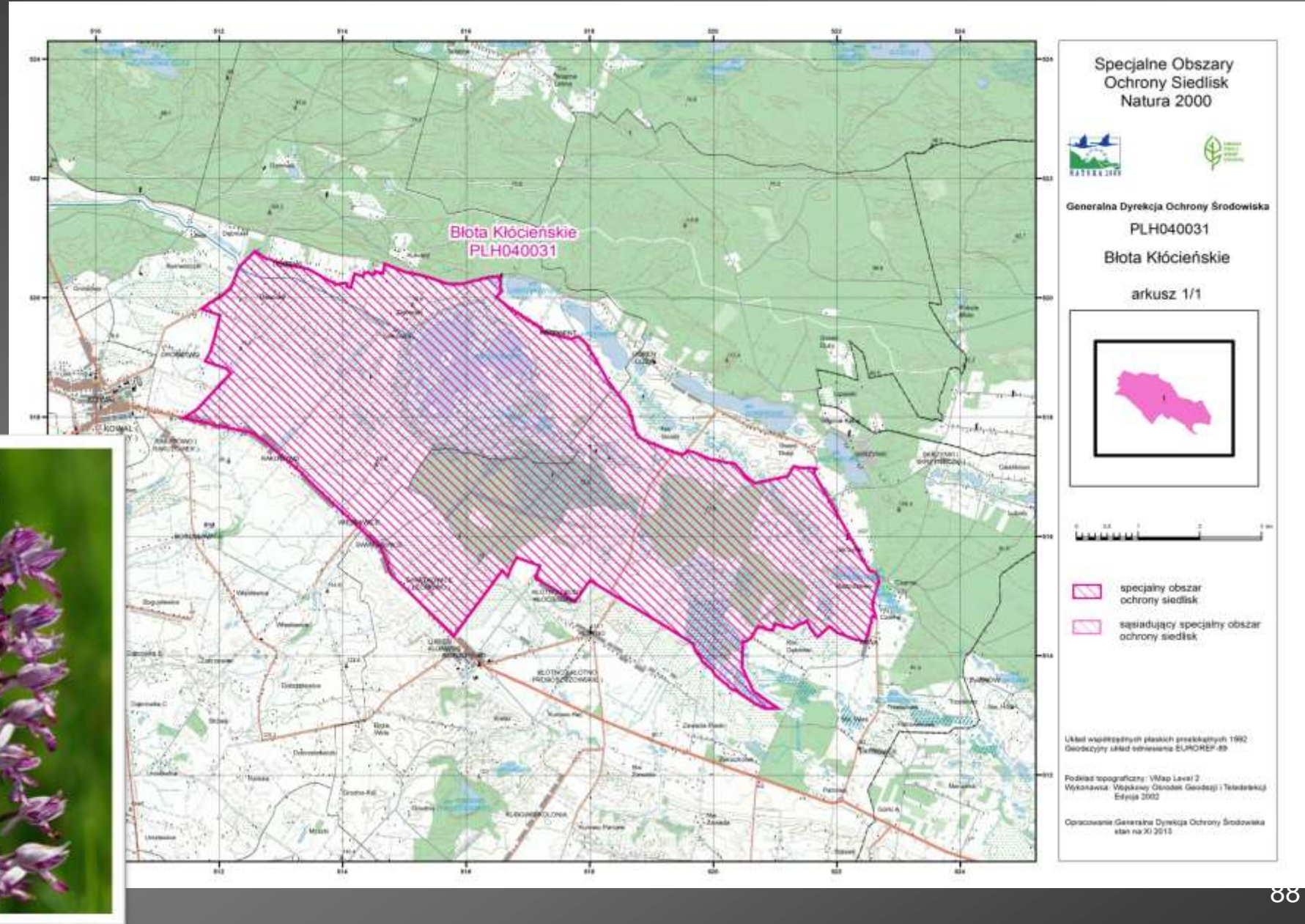
-  obszar specjalnej ochrony ptaków
-  sąsiadujące obszary specjalnej ochrony ptaków



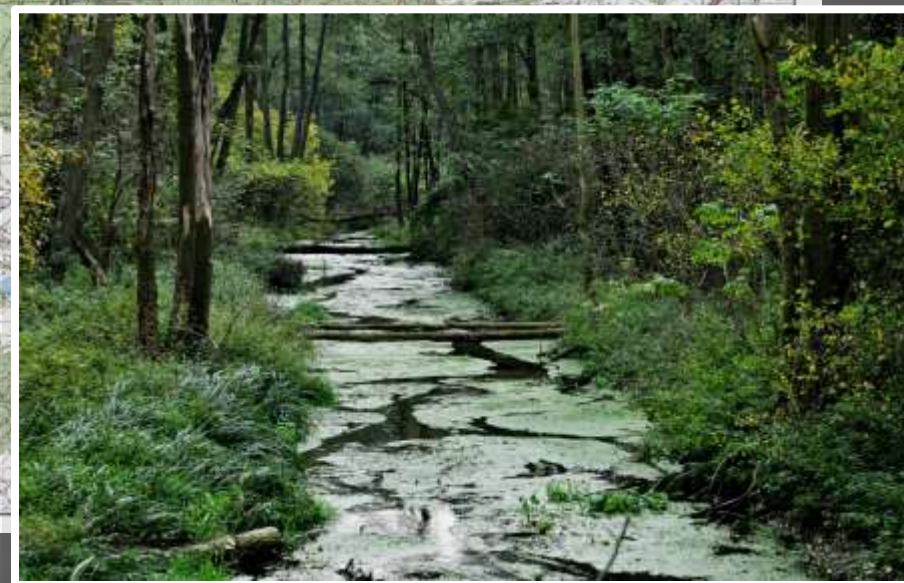
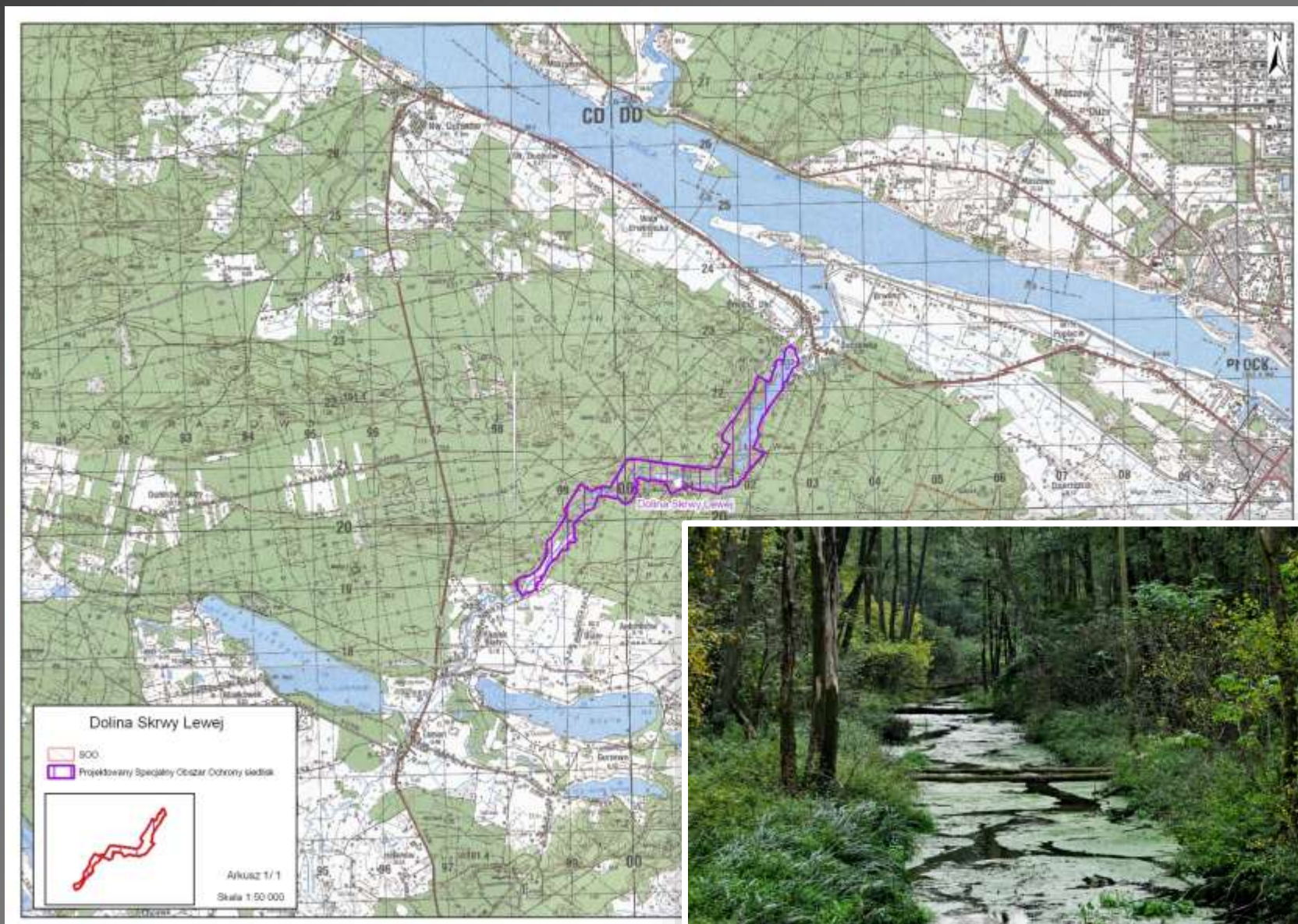
opracowała firma: **TECH EX**



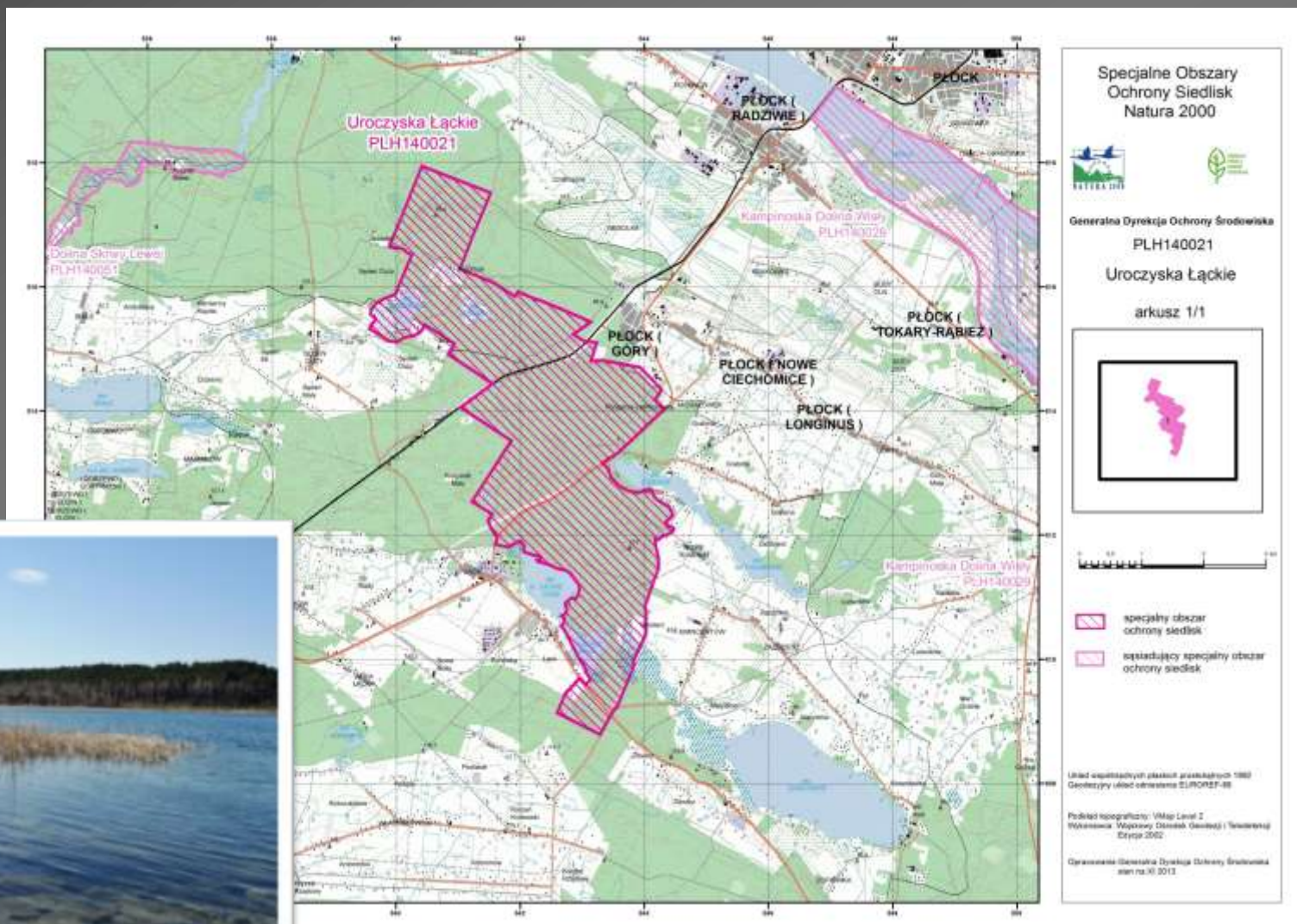
Obszar Natura 2000 Błota Kłócieńskie PLH 040031



Obszar Natura 2000 Dolina Skrwy Lewej PLH 140051



Obszar Natura 2000 - „Uroczyńska Łąckie” PLH 220053



Dąb szypułkowy – Krzywy Las



Foto L.U.

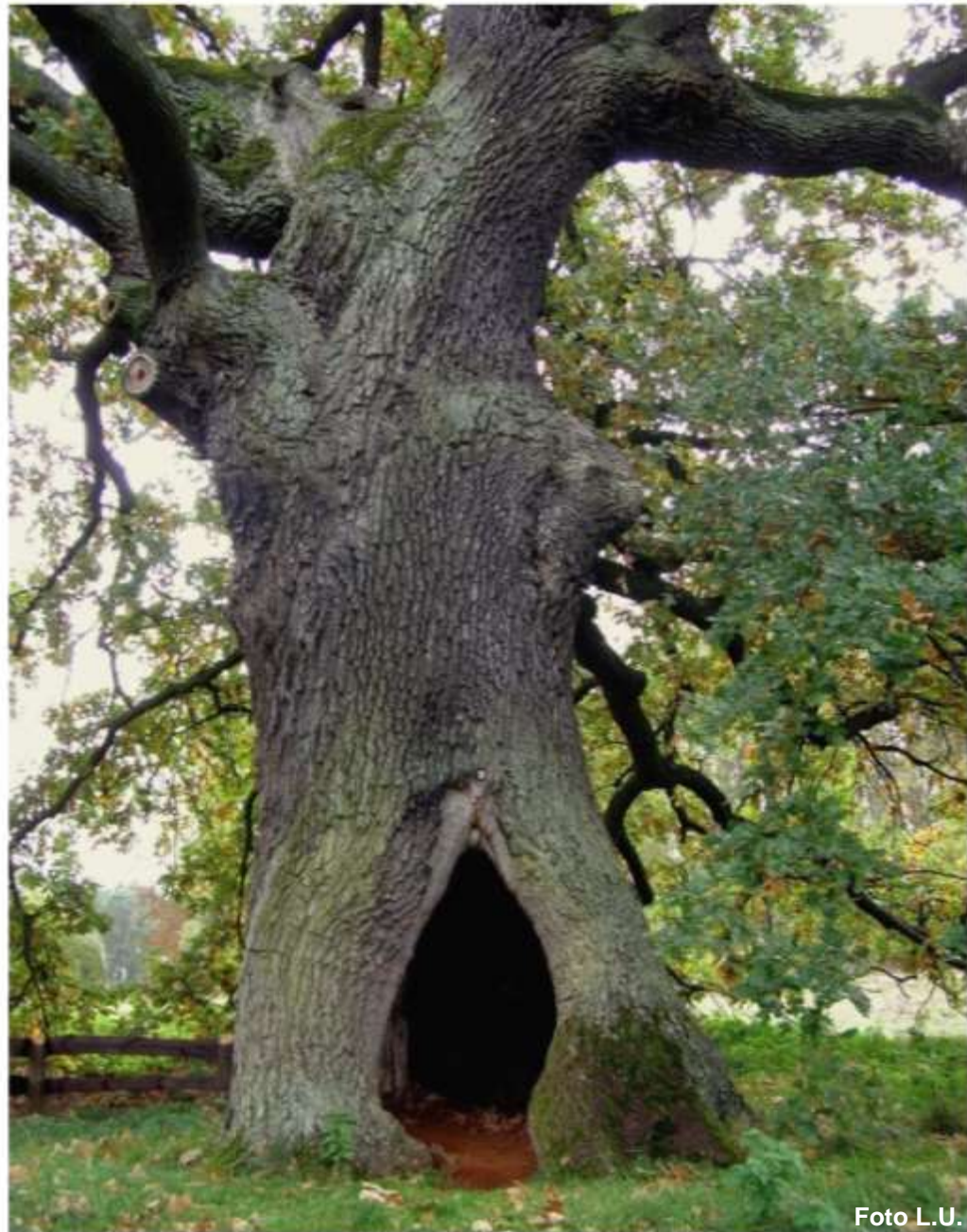


Foto L.U.

Dąb szypułkowy (*Quercus robur*)

– pomnik przyrody
na Krzywym Lesie

wiek: ok. 400 lat



Gniewosz plamisty
(Coronella austriaca)



Foto P.T



Foto P.T.

Zaskroniec zwyczajny
(Natrix natrix)

Žmija zygzakowata (*Vipera berus*)



Foto P.T.

Jaszczurka zwinka (*Lacerta agilis*)



Foto: L.U.