



Środowisko przyrodnicze Górznieńsko-Lidzbarskiego Parku Krajobrazowego

Toruń, dn. 14.11.2016



GÓRZNIĘSKO-LIDZBARSKI

PARK KRAJOBRAZOWY



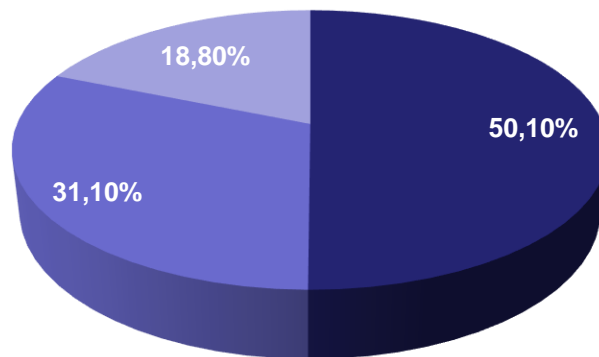
- GLPK powołano w 1990 roku
- Powierzchnia 27 764,3 ha
- 70% pow. stanowią lasy
- 7 rezerwatów przyrody
- 2 obszary Natura 2000
- Od 1993 roku w granicach Zielonych Płuc Polski

Pow. całkowita wynosi – 27 764,3 ha

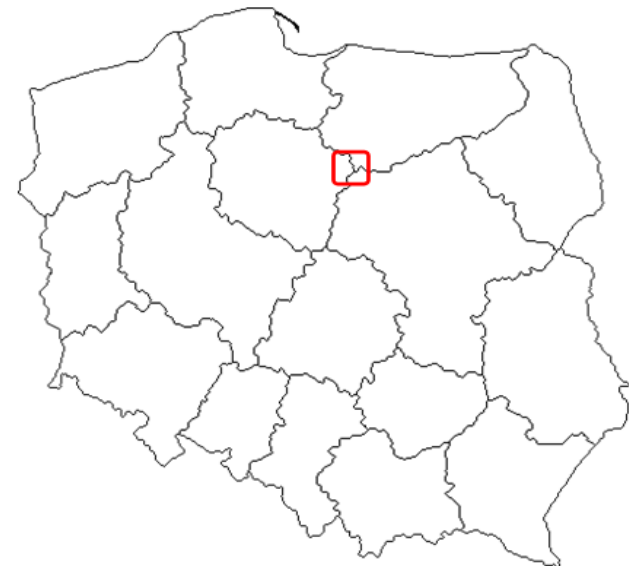
Woj. kujawsko-pom. – **13 901,5 ha**

Woj. warmińsko-mazur. – **8 632,7 ha**

Woj. mazowieckie – **5 230,1 ha**



■ woj. kujawsko-pom. ■ woj. warmińsko-mazur. ■ woj. mazowieckie





POŁOŻENIE



Wschodnia część Pojezierza
Chełmińsko-Dobrzyńskiego

Pogranicze trzech mezoregionów:

- Od zachodu Pojezierze
Dobrzyńskie
- Od północy Garb Lubawski
- Od południa i wschodu Równina
Urszulewska



REZERWATY PRZYRODY

7 rezerwatów przyrody:

- „Jar Brynicy” – rez. geomorfologiczno-leśny o powierzchni 29,47 ha, utworzony w 1955 r.
- „Szumny Zdrój” - rez. leśny o pow. 37,04 ha, utworzony w 1958 r.
- „Klonowo” - rez. leśny o pow. 30,85 ha, utworzony w 1958 r.
- „Ostrowy nad Brynicą” – rez. leśny o pow. 2,06 ha, utworzony w 1962 r.
- „Czarny Bryńsk” – rez. florystyczny o pow. 13,13 ha, utworzony w 1963 r.
- „Mszar Płociczno” - rez. torfowiskowy o pow. 182,35 ha, utworzony w 1998 r.
- „Jar Brynicy II” – rez. leśny o pow. 28,27 ha, utworzony w 2001 r.





REZERWATY PRZYRODY



Foto Daniel Pach

Foto Daniel Pach



OCHRONA PRZYRODY

- 36 pomników przyrody
- 33 użytki ekologiczne







PHL280012
Ostoja Lidzbarska

pow. całkowita:
8 866,93 ha



-  Obszar Natura 2000 Ostoja Lidzbarska PLH280012
-  Obszary wyłączone z Planu Zadań Ochronnych

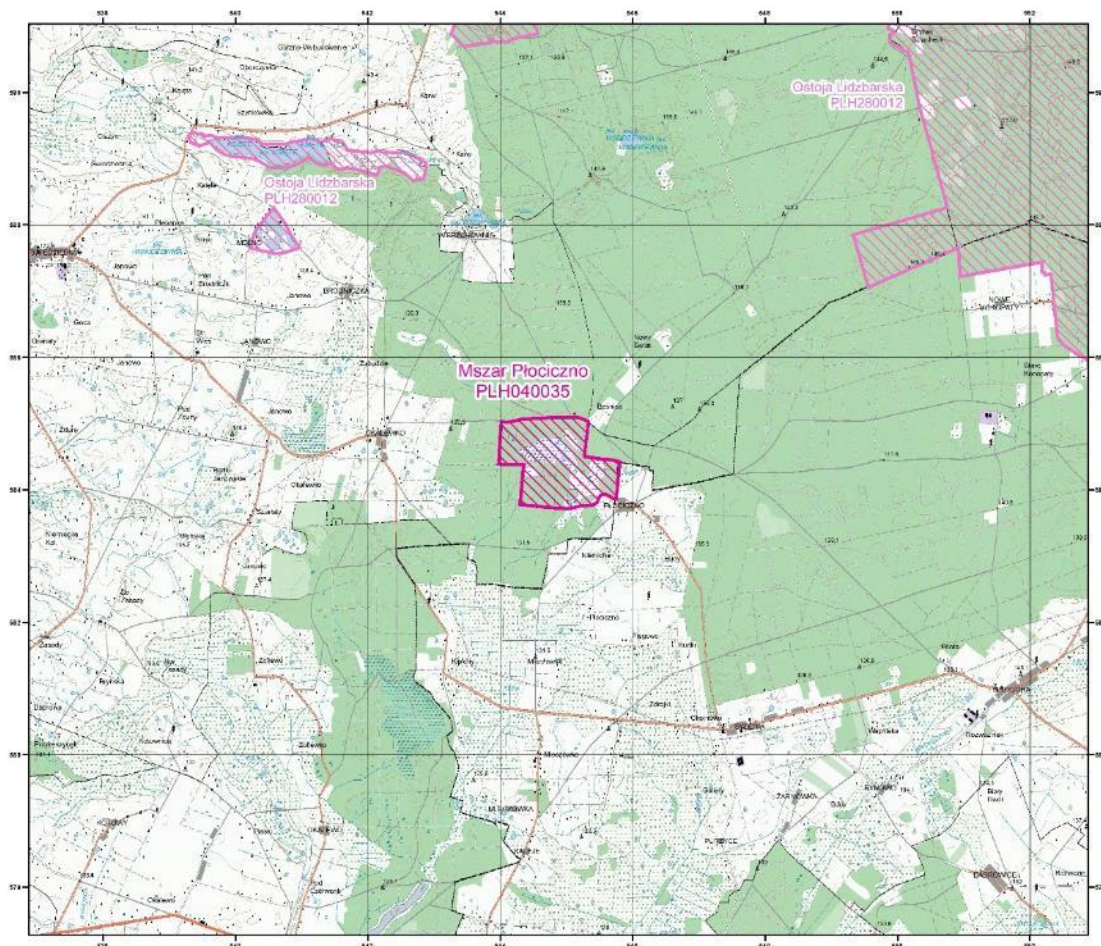
0 2 4 6 km





PHL040035 Mszar Płociczno

pow. całkowita:
181,81 ha



Specjalne Obszary
Ochrony Siedlisk
Natura 2000

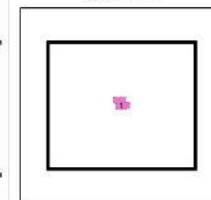


Generalna Dyrekcja Ochrony Środowiska

PLH040035

Mszar Płociczno

arkusz 1/1

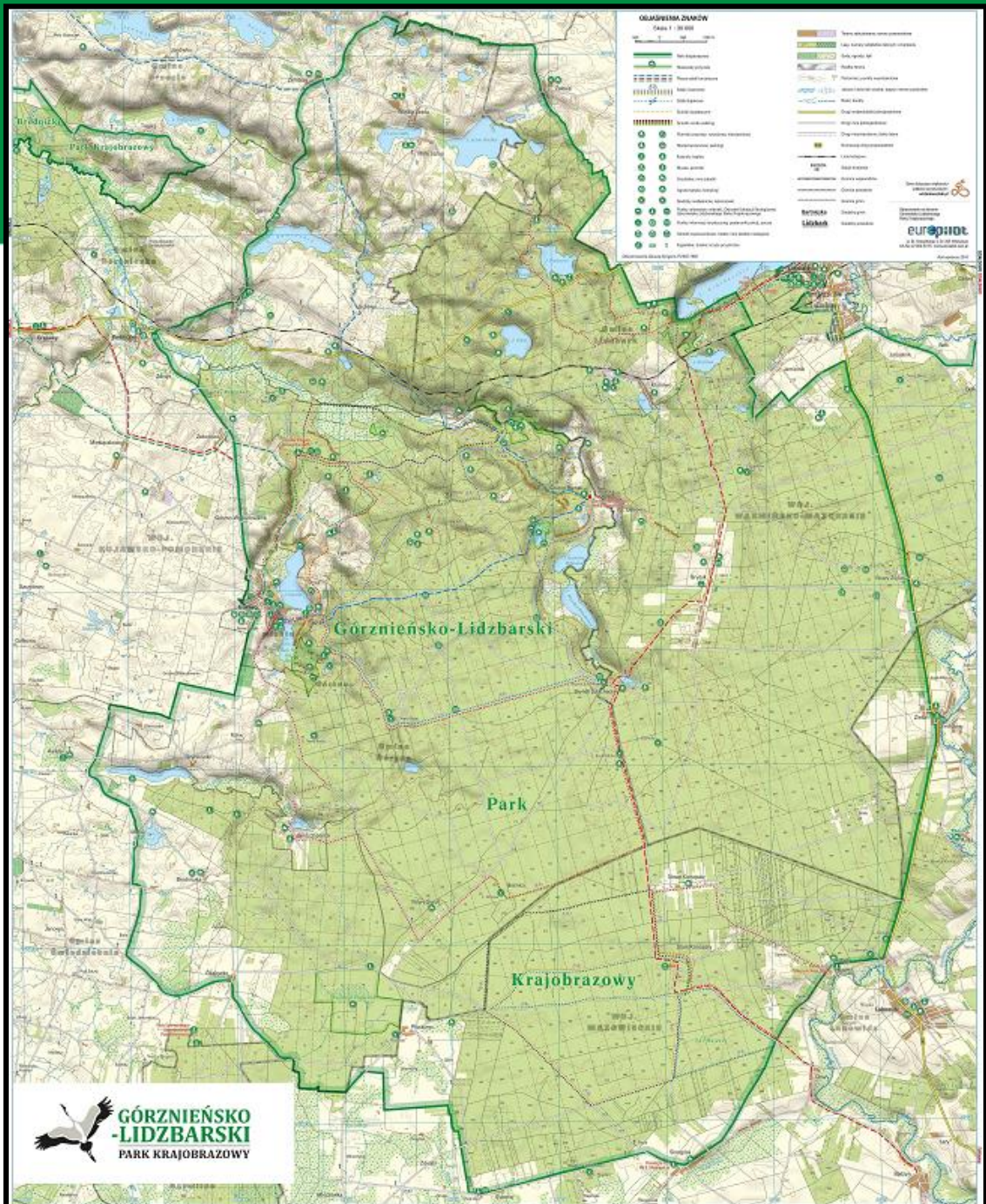


- specjalny obszar ochrony siedlisk
- sąsiadujący specjalny obszar ochrony siedlisk

Układ współrzędnych płaskich prostokątnych 1982
Geodezyjny układ odniesienia EUROPEI-89

Podkład topograficzny: VMap Level 2
Wykonawca: Państwowy Urząd Geodezyjny i Inżynieria
Edycja: 2005

Opracowanie: Generalna Dyrekcja Ochrony Środowiska
stan na XI 2013



GÓRZNIENSKO-LIDZBARSKI
PARK KRAJOBRAZOWY

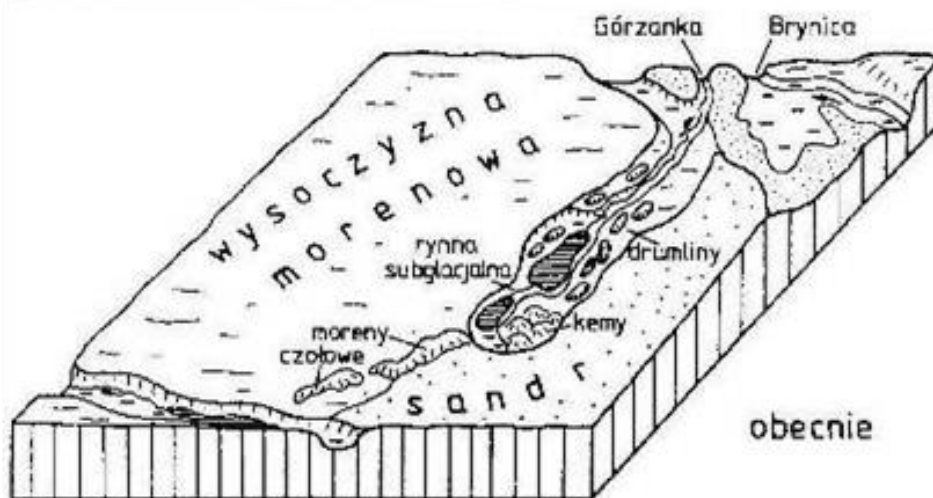
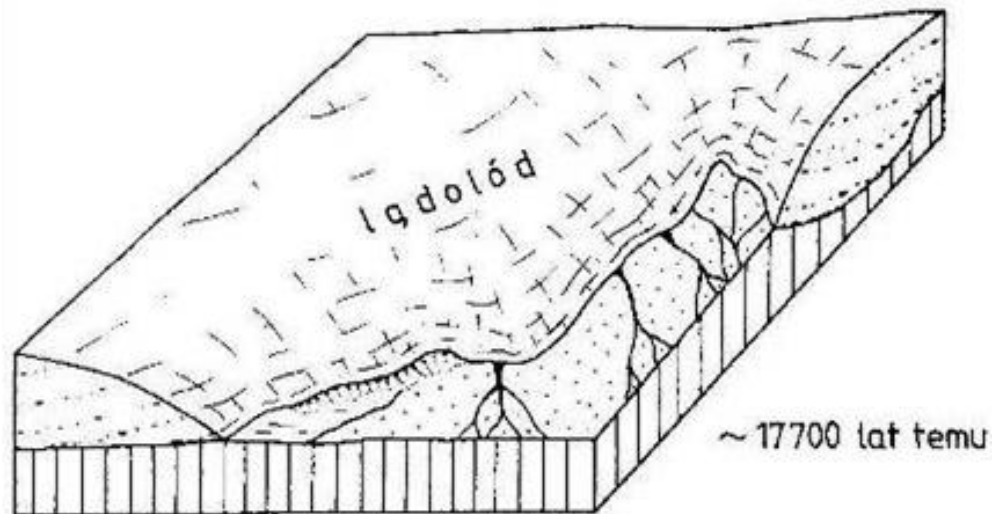


GÓRZNIĘSKO-LIDZBARSKI

PARK KRAJOBRAZOWY

Krajobraz młodoglacjalny

- deniwelacje terenu
- wznórza morenowe
- równiny sandrowe
- pagórki kemowe
- drumliny
- obniżenia i zagłębienie wytopiskowe
- rynny subglacjalne





JEZIORA i RZEKI

- 29 jezior (łącznie 490 ha)
- Typy: rynnowe, morenowe, wytopiskowe



fot. Jezioro Księża



fot. Jezioro Bryńskie Północne



BRYNICA



Foto Daniel Pach





GÓRZNIĘSKO -LIDZBARSKI

PARK KRAJOBRAZOWY





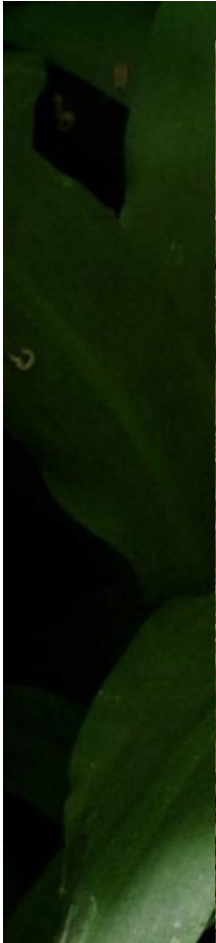
FLORA

- Ponad 900 gatunków roślin naczyniowych, w tym 249 chronionych





Rośliny górskie





FAUNA

- Bogactwo świata zwierząt, w tym ponad 250 gatunków kręgowców





Ptactwo



Bielik

Foto: Doruch Puch



Orlik krzykliwy



Bocian czarny



Zimorodek



Gągoł



Bąk zwyczajny



Gęgawa



Włochatka



Nietoperze

- 10 gatunków, co stanowi 90% chiropterofauny tej części Niżu Polski
m.in. mopek, borowiaczek, borowiec wielki, gacek brunatny, mroczek późny



Skupisko budek rozrodczych



Borowiaczek



Kolonia nocków Natterera



Borowiaczek



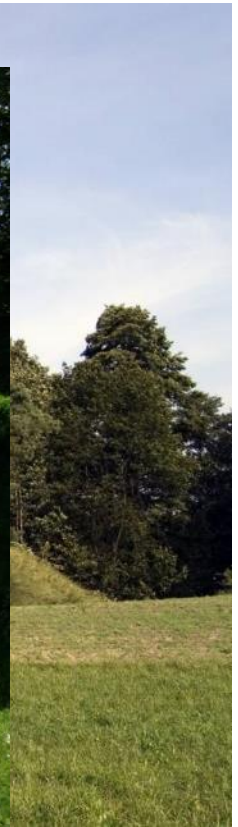
Karlik większy



Karlik większy



ZABYTKI





INFRASTRUKTURA TURYSTYCZNO-EDUKACYJNA

- 3 szlaki piesze (ok. 198 km)
- 11 szlaków rowerowych (ok. 174 km)
- 4 ścieżki nordic walking (ok. 29 km)
- 7 ścieżek przyrodniczo-edukacyjnych (ok. 43 km)





PROGRAM REGIONALNY
NARODOWA STRATEGIA SPÓJNOŚCI



WOJEWÓDZTWO
KUJAWSKO-POMORSKIE

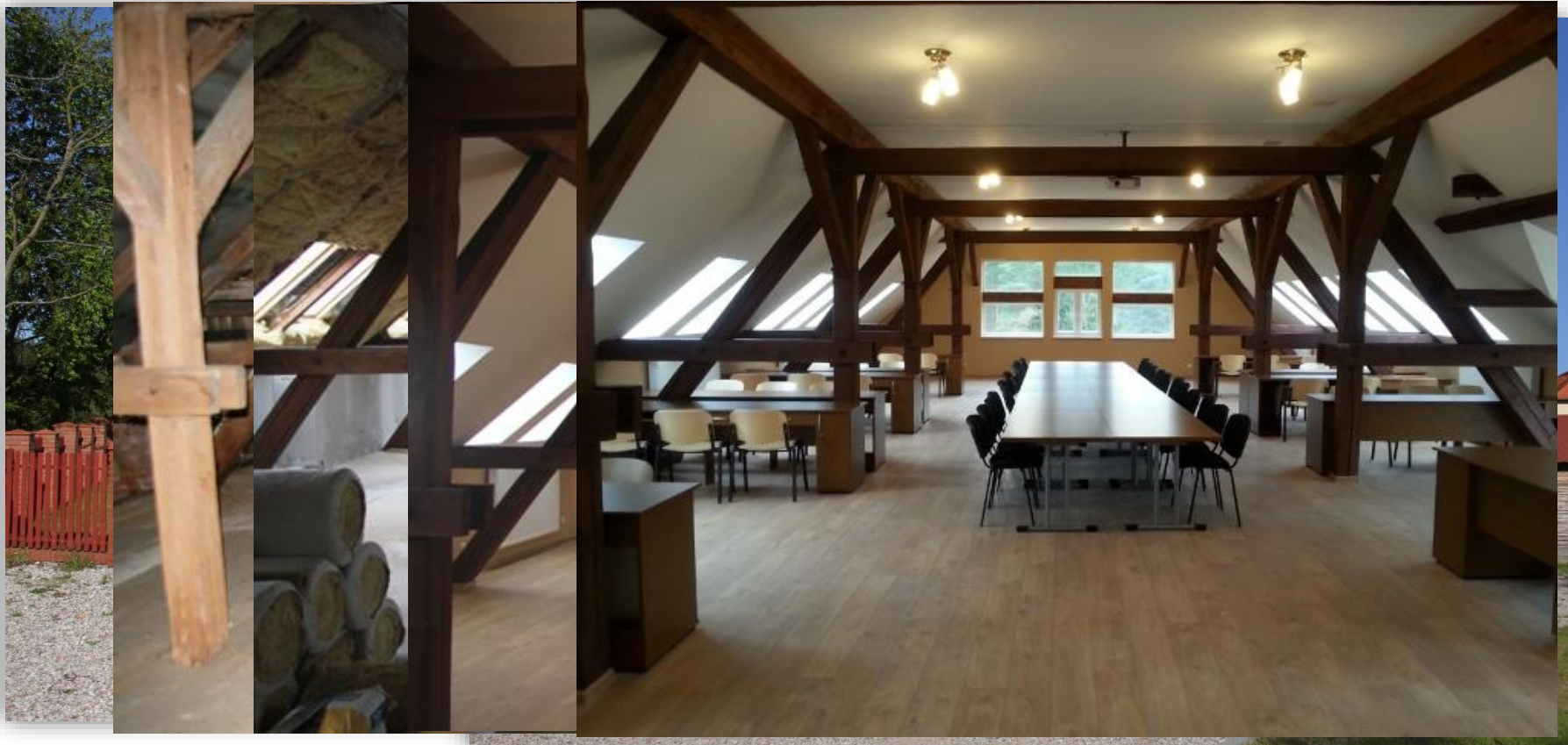
UNIA EUROPEJSKA
EUROPEJSKI FUNDUSZ
ROZWOJU REGIONALNEGO



Moja region w Europie

„Utworzenie Ośrodka Edukacji Ekologicznej Górznieńsko-Lidzbarskiego Parku Krajobrazowego w Rudzie”

RPO WK-P 2007-2013; Dz. 2.6. Ochrona i promocja zasobów przyrodniczych





PROGRAM REGIONALNY
NARODOWA STRATEGIA SPÓJNOŚCI



WOJEWÓDZTWO
KUJAWSKO-POMORSKIE

UNIA EUROPEJSKA
EUROPEJSKI FUNDUSZ
ROZWOJU REGIONALNEGO



Moja region w Europie





GÓRZNIĘSKO -LIDZBARSKI

PARK KRAJOBRAZOWY

W ramach projektu Ośrodek został wyposażony w sprzęt komputerowy, audiowizualny i laboratoryjny (m.in. mikroskopy, lupy binokularowe, urządzenia pomiarowe), pozwalający na prowadzenie atrakcyjnych zajęć dla ok. 50-osobowych grup dzieci i młodzieży. Zakupiono również 15 szt. rowerów.

Uczestnicy zajęć doskonalą umiejętność obserwacji środowiska i organizmów w nim żyjących, uczą się patrzeć i kulturalnie zachowywać wobec otaczającej przyrody. Zielone lekcje wzbogacane są zajęciami ruchowymi i plastycznymi. Dzieci uczą się poprzez zabawę. Tematyka warsztatów zawsze dopasowywana jest do wieku dzieci i młodzieży oraz ustalana wcześniej z opiekunem grupy.





Dziękuję za uwagę

Górznieńsko-Lidzbarski Park Krajobrazowy
park@pkgorzno.strefa.pl
www.g-lpk.pl